

Einrichten des 2. Sicherheitsfaktors mit dem Yubikey

Neuer InPrivate-Tab

Gehe Sie mit dem Microsoft Edge auf folgende Seite:
<https://aka.ms/mysecurityinfo>

InPrivate-Browsen

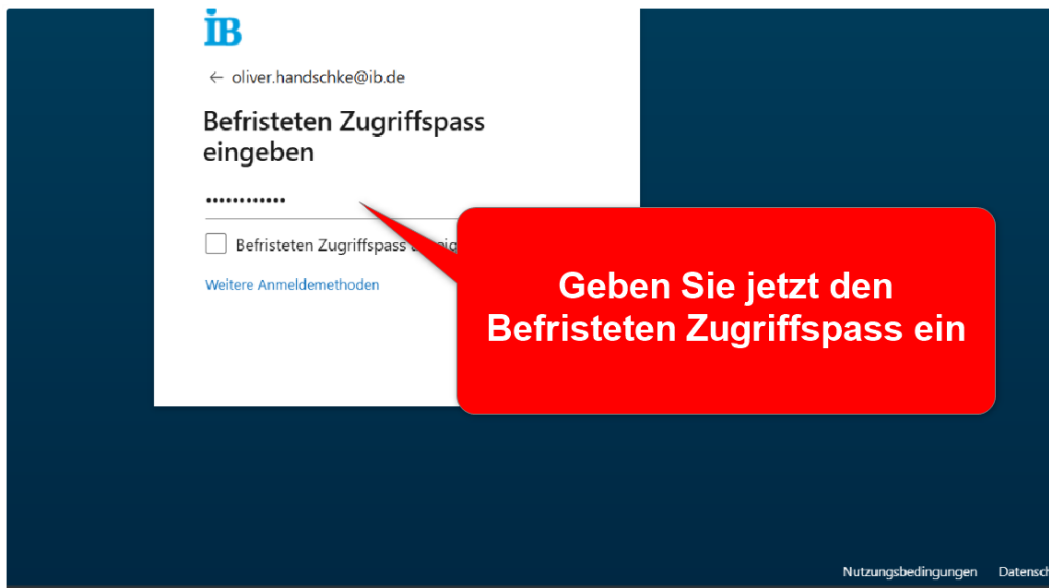
Microsoft
Anmelden

Sie können nicht auf Ihr Konto zugreifen?

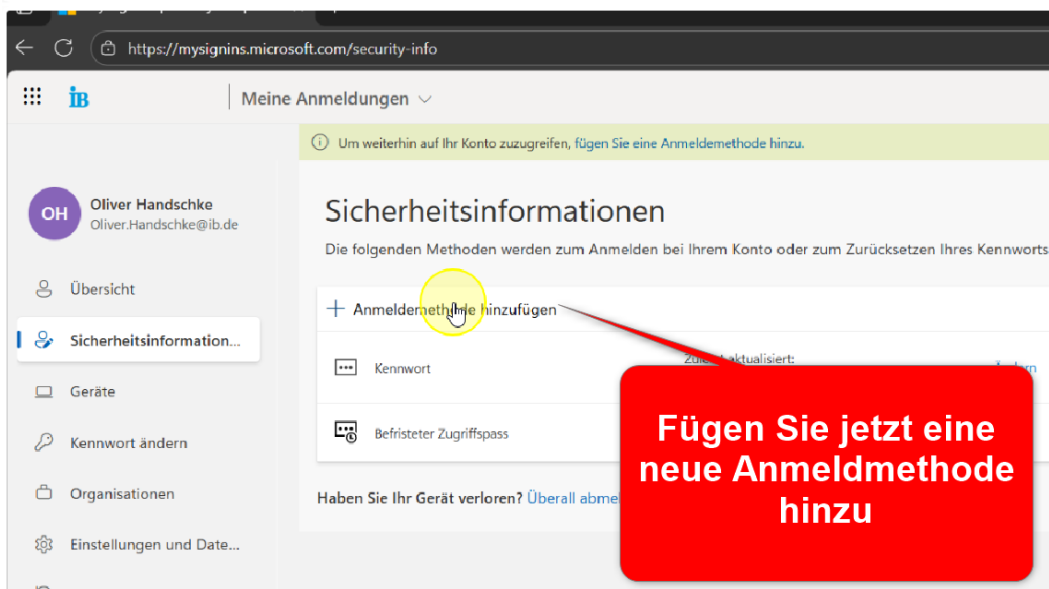
Weiter

Anmeldeoptionen

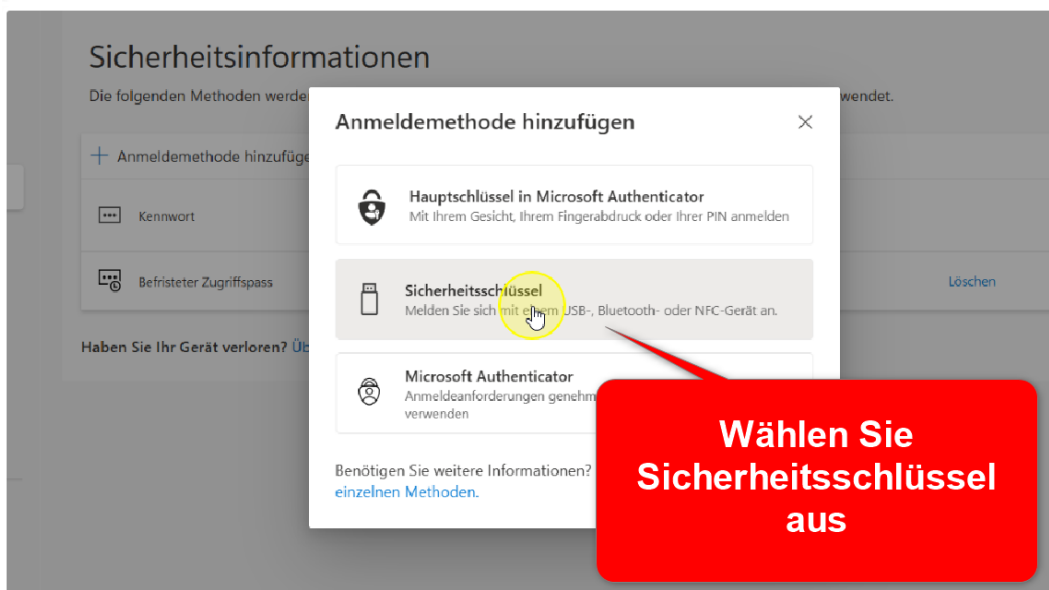
Geben Sie jetzt Ihre dienstliche E-Mail ein



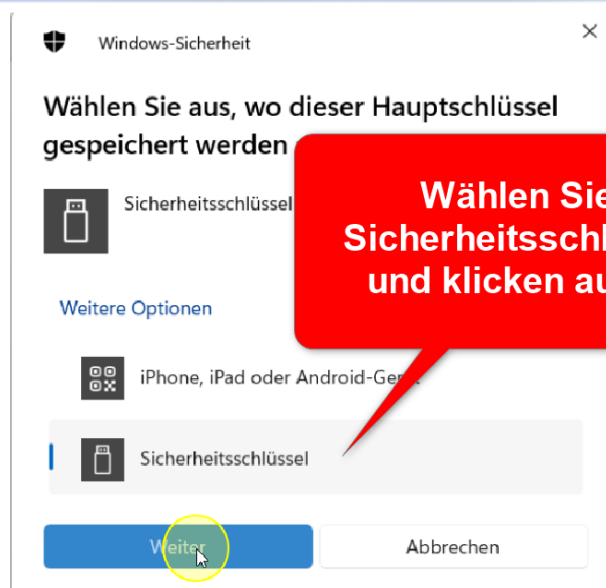
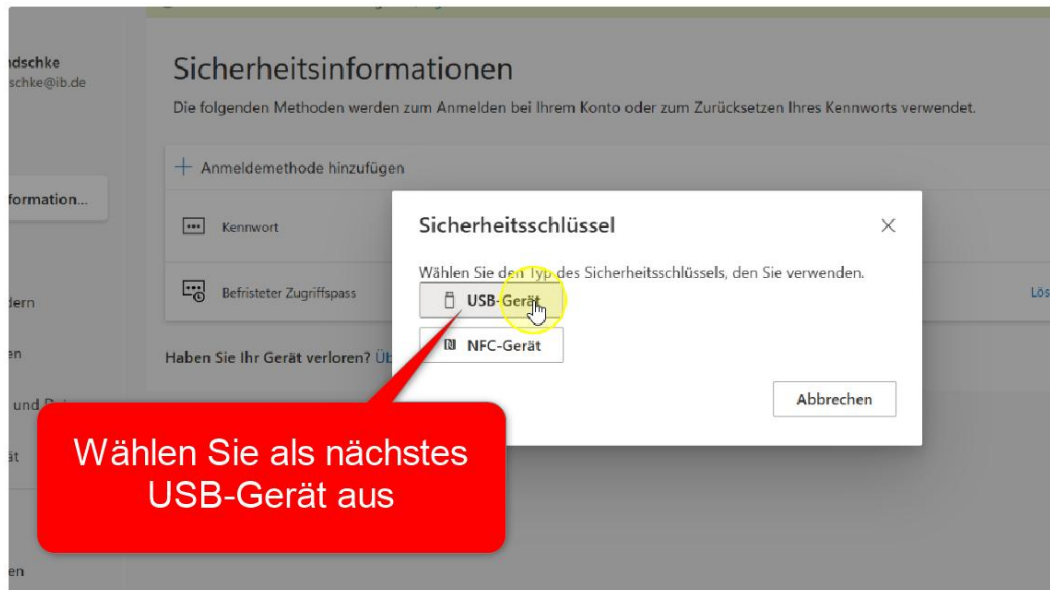
Geben Sie jetzt den Befristeten Zugriffspass ein

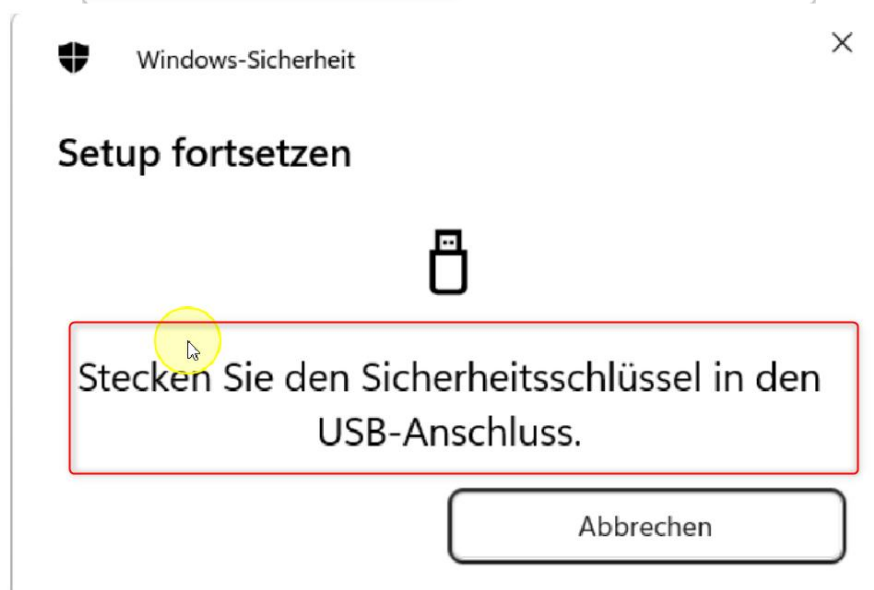
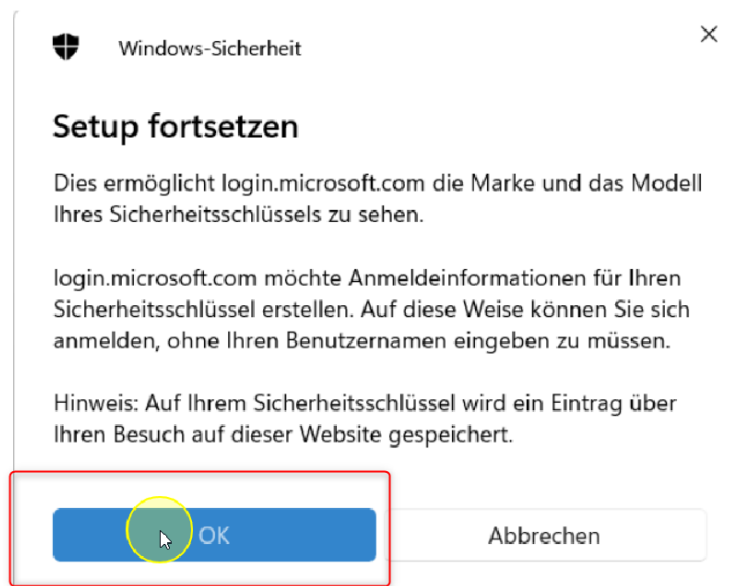
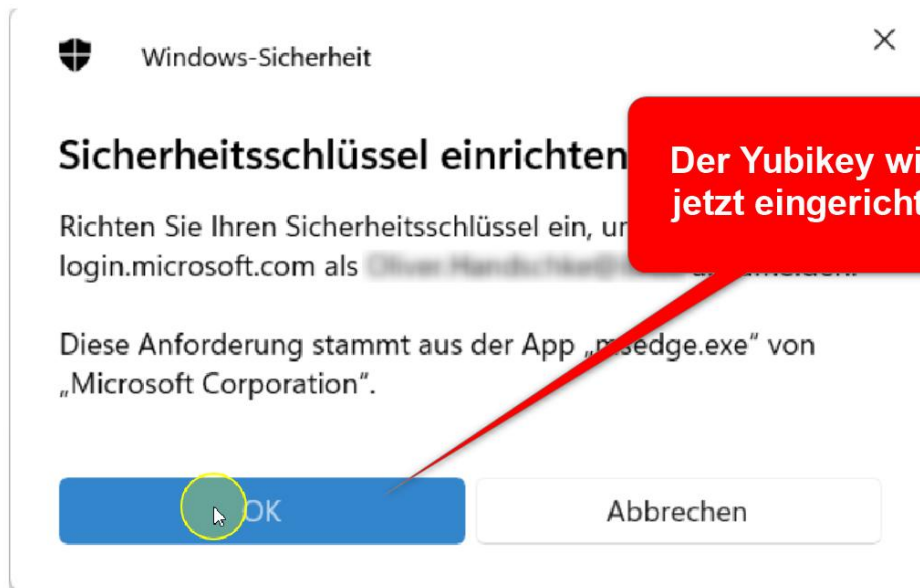


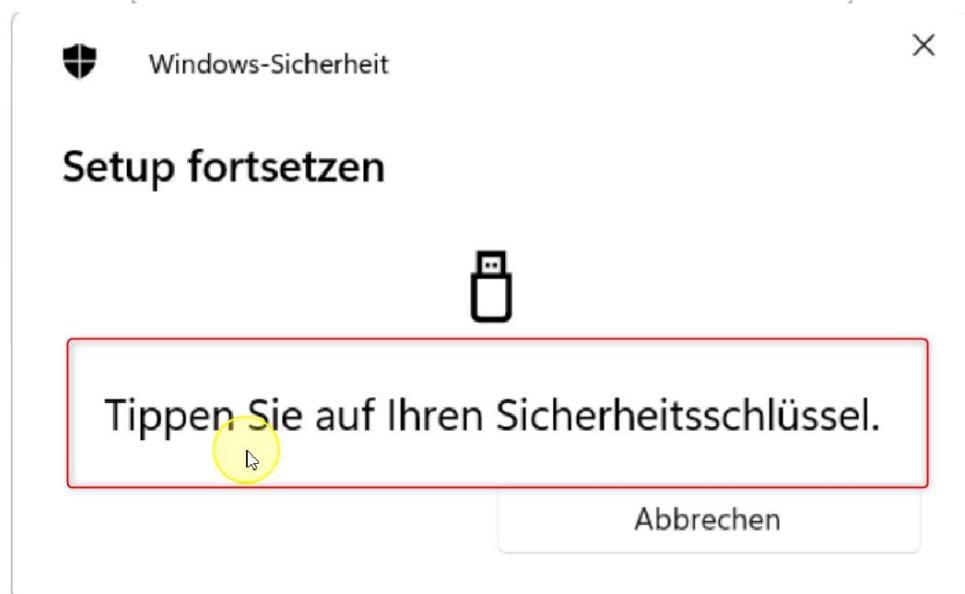
Fügen Sie jetzt eine neue Anmeldeverfahren hinzu



Wählen Sie Sicherheitsschlüssel aus







...en werden zum Anmelden bei Ihrem Konto oder zum Zurücksetzen Ihres Kennworts verwendet.

hinzufügen

Sicherheitsschlüssel

Benennen Sie Ihren Sicherheitsschlüssel. Dadurch ist er von anderen Schlüsseln zu unterscheiden.

MFA_M365

Abbrechen Weiter

Geben Sie Ihrem Yubikey einen sinnvollen Namen, um ihn jederzeit zu identifizieren können.

hinzufügen

Sicherheitsschlüssel

Alles erledigt!

Sie können bei der nächsten Anmeldung anstelle eines Benutzernamens und Kennworts Ihren Sicherheitsschlüssel verwenden.

Befolgen Sie unbedingt die Anweisungen des Herstellers Ihres Sicherheitsschlüssels, um zusätzliche Einrichtungsaufgaben wie z. B. die Registrierung Ihres Fingerabdrucks durchzuführen.

Fertig

Sie haben es geschafft und können Ihren Yubikey jetzt für die Authentifizierung verwenden.

Um weiterhin auf Ihr Konto zuzugreifen, fügen Sie eine Anmeldemethode hinzu.

Sicherheitsinformationen

Die folgenden Methoden werden zum Anmelden bei Ihrem Konto oder zum Zurücksetzen Ihres Kennworts verwendet

+ Anmeldemethode hinzufügen

Kennwort	Zuletzt aktualisiert: vor 2 Monaten	Ändern
Hauptschlüssel (gerätegebunden) Security Key	MFA_M365	
Befristeter Zugriffspass	läuft am 31.8.2025, 13:24:34 ab.	

Haben Sie Ihr Gerät verloren?

Der Yubikey ist jetzt in Ihrem M365-Konto hinzugefügt worden.